

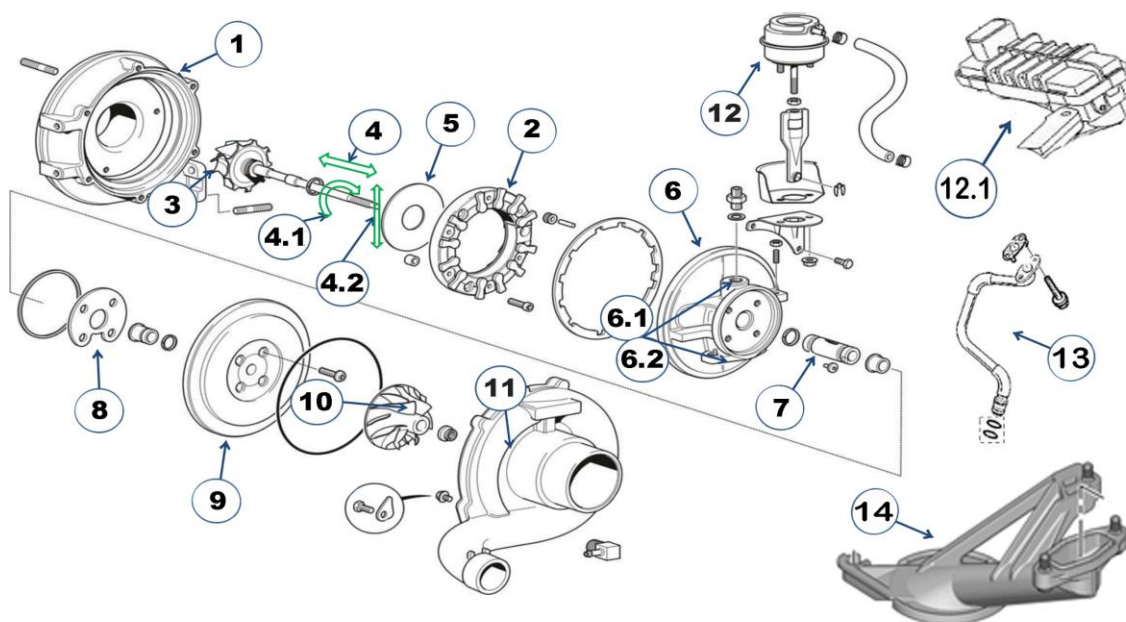
Symptôme

problème de fonctionnement / turbine HS

Distributeur	SIAL	Hotline / Dossier OE	N
N° de compte	10181031	Référence de turbo	2798V
Mail Contact	SIAL65@ORANGE.FR	Numéro de série	N21-335-17
Véhicule / immatriculation	PARTNER 1,6 HDI BB-810-TN	Kilométrage pièce	7000
Date de montage / démontage	04/03/2023 24/05/2023	Kilométrage véhicule	120369

DIAGNOSTIC DU TURBO

1 - Carter Echappement	Frottement sur le profil
2 - Géométrie variable	Sans géométrie variable
3 - Turbine d'échappement	Frottements
4 - Axe de turbo	Rayé
5 - Ecran thermique	Bon état
6 - Carter central	Bon état
7 - Palier	Non inspecté
8 - Butée	Non inspecté
Cale de butée	Non inspecté
9 - Diffuseur	Traces de fuite d'huile au segment
10 - Turbine compresseur	Impacts sur ailettes
11 - Carter compresseur	Impacts
12 - Actuateur	Bon état
13 - Tuyau de graissage	Non inspecté
14 - Crépine d'huile	Non inspecté
Emballage carton	Bon état



Conclusion du diagnostic : Ce turbo BTNT présente avant démontage un aspect externe correct. La dépose des 2 carters met en évidence 2 turbines endommagées : celle compresseur est entièrement détruite. Plus aucune ailette sur la turbine compresseur : il s'agit d'un corps étranger plutôt lourd ayant heurté la turbine. Ceci n'est pas un cas de garantie, de tels dommages ne sont pas liés à la qualité de fabrication du turbo, un / des corps étrangers provenant du circuit d'admission d'air ont pulvérisé la turbine en aluminium.

Statut

refus

Expertise technique / rapport réalisé par

Christophe D.

*** LES PIECES EN GARANTIE RESTENT DISPONIBLES 30 JOURS PUIS MISES EN CONSIGNES SI NON RECLAMEES**

