

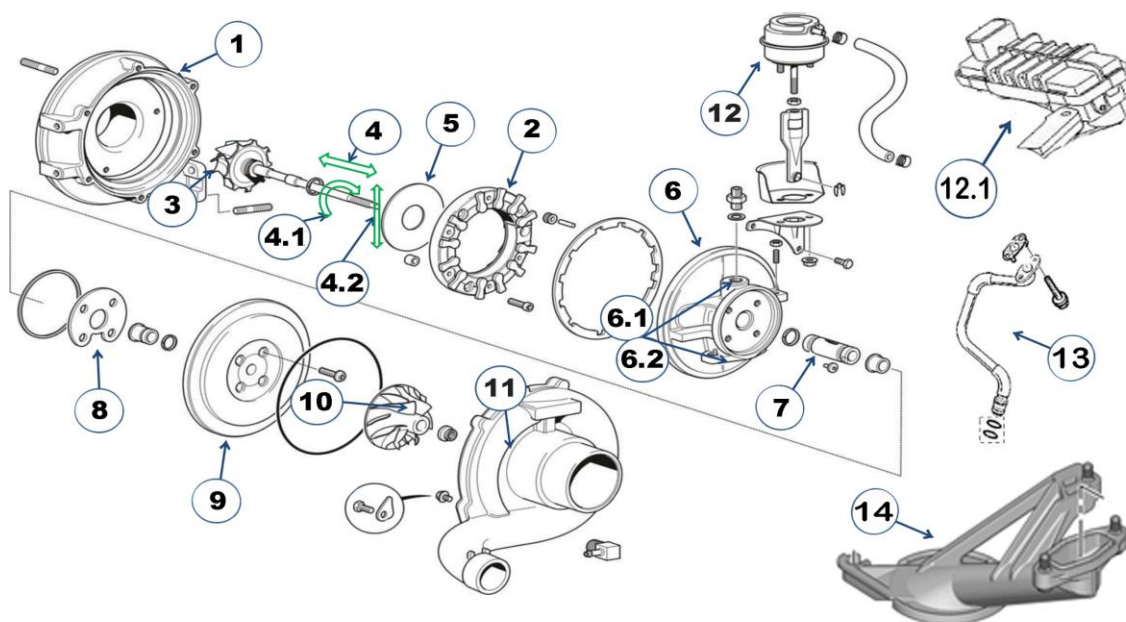
Symptôme

jeu important dans la turbine

Distributeur	ALLIANCE AUTO INDUSTRIE IBOS	Ticket Hotline	N
N° de compte	10103344	Référence de turbo	54399880127E
Mail Contact	tarbes@aaipro.fr	Numéro de série	KE21-057-38 HA
Véhicule / immatriculation	DACIA	Kilométrage pièce	4180
Date de montage / démontage	17/06/2021 24/12/2021	Kilométrage véhicule	02/11/2116

DIAGNOSTIC

1 - Carter Echappement	Frottement sur le profil
2 - Géométrie variable	Bon état
3 - Turbine d'échappement	Bon état
4 - Axe de turbo	Cassé
5 - Ecran thermique	Frottement sur la turbine.
6 - Carter central	Bon état
7 - Palier	Non inspecté
8 - Butée	Patins usés
Cale de butée	Décoloré
9 - Diffuseur	Traces de fuite d'huile au segment
10 - Turbine compresseur	Frottement sur le carter
11 - Carter compresseur	Profil marqué par frottement de la turbine
12 - Actuateur	Bon état
13 - Tuyau de graissage	Non inspecté
14 - Crépine d'huile	Non inspecté
Emballage carton	Bon état



Conclusion de l'expertise : Ce turbo présente avant démontage un aspect externe correct. La dépose des 2 carters met en évidence d'importants frottements des 2 turbines dans leur logement : l'axe est cassé. Présence d'huile également côté compresseur. Le démontage complet du CHRA fait apparaître une surchauffe interne des pièces : transfert de matière par friction entre axe et palier, cote et butée : l'usure prématurée de ces pièces entraînent des jeux de fonctionnement excessifs jusqu'au contact des turbines dans les carters. L'axe finit par casser lors des contraintes mécaniques générées par le déséquilibre de l'ensemble tournant. La lubrification est directement responsable des dommages constatés, ceci ne peut faire l'objet d'une garantie.

Statut

refus

Expertise technique / rapport réalisé par

Christophe D.

*** LES PIECES EN GARANTIE RESTENT DISPONIBLES 30 JOURS PUIS MISES EN CONSIGNES SI NON RECLAMEES**

